



# 桜まいらい 梅くし

二〇二四 春色に染まる花の寺

山内一帯に咲き誇る梅花と盆梅展示で、ひとあし先に春を感じる

3/19(火) ~ 4/7(日)

午前8時 ~ 午後4時

2/18(日) ~ 3/18(月)

午前8時 ~ 午後4時

紫式部ゆかりの花の寺

## 大本山 石山寺

さまざまな桜花の彩りの中で、観音さまへのお参りのひとときを



### 日本料理 新月 「梅のちりめん山椒」

石山寺の表参道に面した日本料理の新月では、お持ち帰り用に梅風味のちりめん山椒をご用意しました。40g 756円(税込)

### 蕎麦屋 すみ蔵 「梅おろし蕎麦セット」 (天ぷら・デザート付)

すみ蔵こだわりのお出汁と、梅のさっぱりとした風味を楽しめます。天ぷらと蕎麦のパンナコッタがつくおすすめのセットです。2,300円(税込)1,320円(単品/税込)



### 甘味処 和菓子 茶丈藤村 「蕎麦薯蕷 薫苑」 においのそ

石山寺の梅の枝にふわり積もる雪に、ぽっと膨らむ紅梅をあしらった薯蕷まんじゅうです。単品302円(税込)

### 甘味処 和菓子 茶丈藤村 「石山寺のさくら餅」

かわいらしいお嬢さんに見立てた紅白のさくら餅。細かい道明寺でこし餡をあっさりとお食していただけます。紅白ひと組302円(税込)



### 揚げみたらしほたるの里 「揚げみたらし 梅の香」

外はカリカリ、中はモチモチとした新触感の揚げみたらし。甘酸っぱい梅だれがクセになる春らしい味覚を楽しめます。1本170円(税込)

## 石山寺 大本山

石山寺界隈の各店舗では、期間中に梅や桜にちなんだ期間限定のお食事や甘味、お茶などの商品をご用意しています。

### 花梨糖饅頭 仁々木 「梅花梨糖」

紀州の梅を生地に混ぜ込み、ザラメを使わず梅の酸味を楽しめるように作った、この時期だけの花梨糖商品です。380円(税込)



### 和菓子 叶 匠壽庵 「標野紅茶」

叶 匠壽庵の寿長生の郷で育てた城州白梅の香り高い大粒の梅で作った「標野」と、茶の名産地である朝宮の和紅茶のセットです。500円(税込)

### 志じみ釜めし うなぎ料理 湖舟 「うなぎ釜めしの春定食」

梅と大葉香る、うなぎ釜めしとひつまぶしです。そのまま食べて香りを、お出汁をかけて2度の味わいをお楽しみください。3,000円(税込)

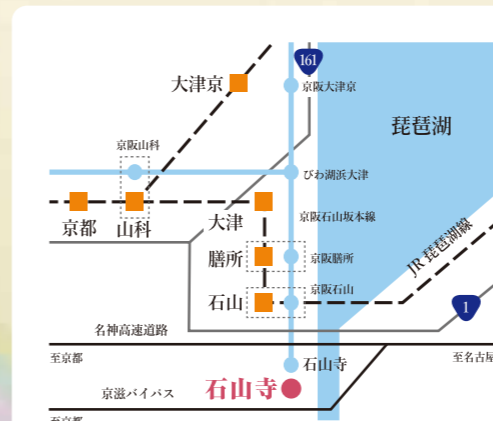


### 淡味の膳処 洗心寮 「自家製梅ゼリー」

1,500円以上のお料理をご注文いただいたお客様に自家製梅ゼリーをおつけいたします。

### 石山寺プリン本舗 「いちごプリン」2種

期間限定で販売する滋賀県産のいちごを乗せた期間限定のプリン。いちごジュレと果肉を楽しめる2種類を用意しています。ともに460円(税込)



#### JRをご利用の場合

■ JR大阪駅から(約55分)/JR京都駅から(約30分)  
JR大阪駅→(約25分)→JR京都駅→(約15分)→JR石山駅乗換え→京阪石山駅→(約5分)→石山寺駅下車徒歩(約10分)もしくはJR石山駅 京阪バス(1番乗場約10分)→石山寺山門前バス停下車すぐ

#### 京阪電車をご利用の場合

■ 三条京阪駅から(約50分)  
三条駅[地下鉄三条京阪駅]→(約22分)→びわ湖浜大津駅乗換え→(約16分)→石山寺駅下車徒歩(約10分)

#### お車で越しの方

■ 大阪・京都 方面から「名神高速道路 瀬田西IC 出口」を降りて約10分  
■ 東京・名古屋 方面から「名神高速道路 瀬田東IC 出口」を降りて約10分  
■ 宇治方面から「京滋バイパス 石山IC 出口」を降りて約10分  
※ナビを使ってお越しの方は「石山寺観光駐車場入口」を目的地に設定してください。「石山寺」の設定では駐車場から離れた道へ誘導されますのでご注意ください。

源氏物語 紫式部ゆかりの花の寺  
**大本山 石山寺**  
〒520-0861 滋賀県大津市石山寺1-1-1

紫式部展についてのお問合せ  
大本山 石山寺  
TEL 077-537-0013

梅くし・桜まいらいについてのお問合せ  
一般社団法人石山観光協会  
TEL 077-537-1105

#### ご注意いただく点

- 新型コロナウイルス感染対策として、入山される方はマスクの着用をお願いいたします。
- 企画などは変更になる場合がございます。また、感染状況等で人数制限を行う場合もあります。

石山寺 検索

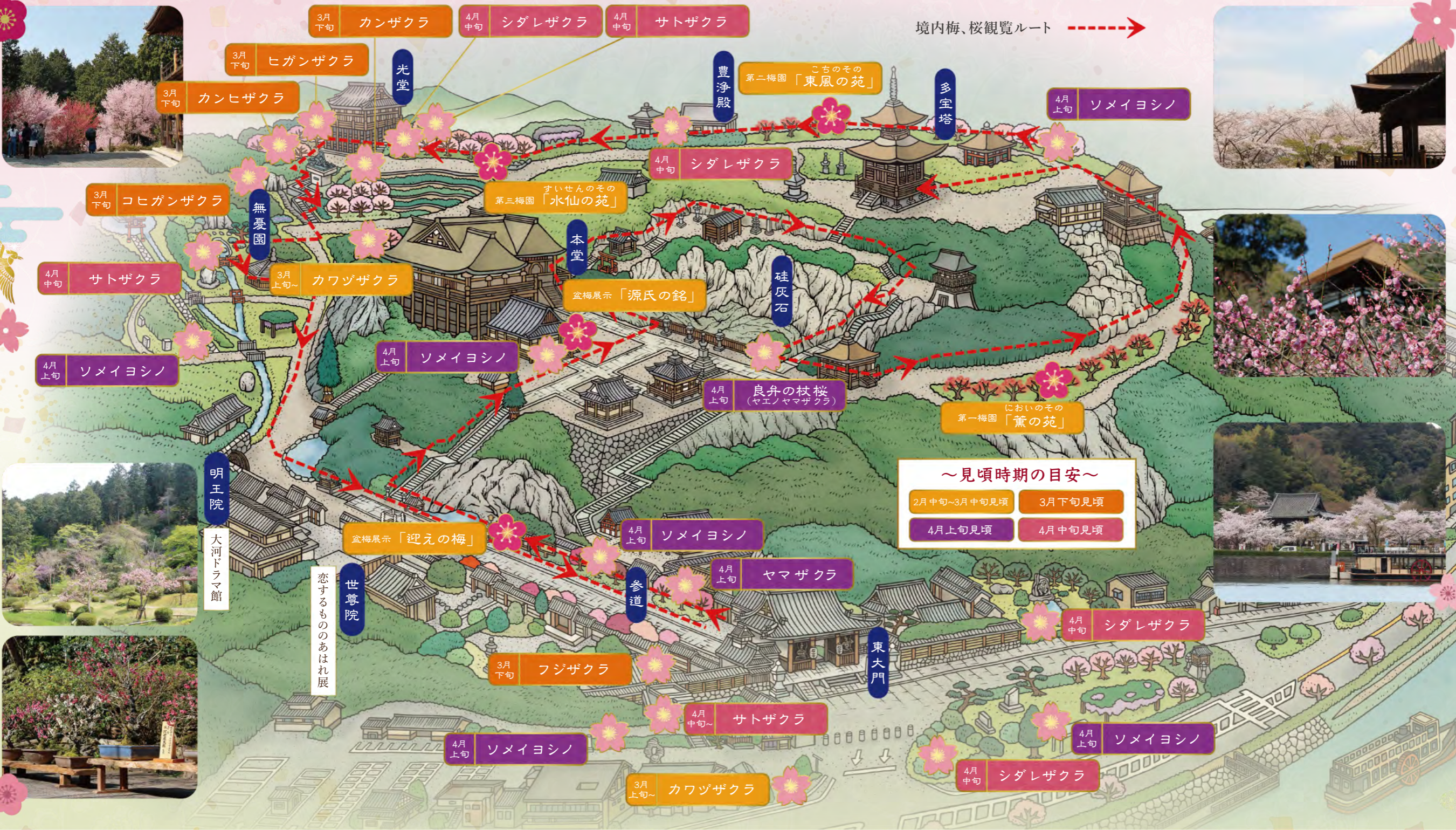


# 大本山石山寺

紫式部ゆかりの花の寺

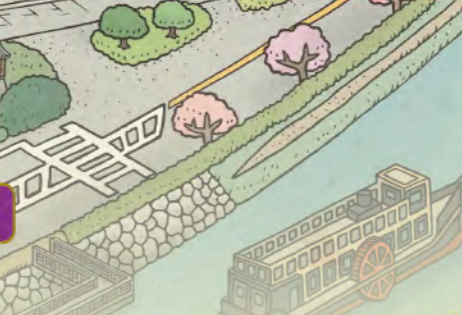
# 梅・桜の見どころ MAP

境内梅、桜観覧ルート →



～見頃時期の目安～

2月中旬～3月中旬見頃	3月下旬見頃
4月上旬見頃	4月中旬見頃



## 石山寺 梅のおはなし

石山寺第三代座主の淳祐内供は菅原道真公の孫にあたり、大変優れた学僧でした。淳祐内供像が祀られる御影堂の右奥に淳祐内供の住まいだった普賢院の跡地があります。ここに歴代座主が大切にされてこられた古い梅を境内各所から移して第一梅園が作られました。石山寺にはほかに2つの梅園があり、3つの梅園であわせて約40種類400本の梅が咲き誇ります。



御影堂



梅園

## 石山寺 桜のおはなし

石山寺には早咲きの「カワヅザクラ」「カンザクラ」「ヒガンザクラ」から、「ソメイヨシノ」「シダレザクラ」、遅咲きの「サトザクラ」までさまざまな種類の桜が植えられています。境内の約600本の桜は、3月上旬から4月中旬まで境内各所で美しい花を咲かせてくれます。ぜひ境内を散策しながら桜の多様性を楽しんでもらえればと思います。



カンヒザクラ



サトザクラ

## 「紫式部関連展示のお知らせ」

1/29(月)～令和7年1/31(金)

「光る君へびわ湖大津 大河ドラマ館」  
大河ドラマ館では「光る君へ」の衣装や小道具、撮影の裏側を紹介するパネルを展示しています。また、キャスト・スタッフのインタビューを含む特別映像を4Kシアターで上映。ドラマの魅力を存分にお楽しみいただけます。

## 「源氏物語 恋するもののはれ展」

「恋」をテーマに、平安時代の文化を楽しく体験できる展示。「紫式部と源氏物語」「恋の決め手は、美のセンス」「千年の時を超える恋の歌」の3つの空間からなる本展示では「源氏物語」の和歌を現代的に表現したイラストや音楽などもお楽しみいただけます。

時間：午前9時～午後5時(入館は午後4時30分まで)  
会場：大河ドラマ館 石山寺明王院  
恋するもののはれ展(石山寺世尊院)  
入場料：大河ドラマ館「恋するもののはれ展」  
入館券+石山寺入山券  
大人(中学生以上) 1,000円  
小人(小学生) 450円 / 未就学児 無料  
主催：大津市大河ドラマ「光る君へ」活用推進協議会

## 3/16(土)～6/30(日)

## 春季 石山寺と紫式部展 「紫式部をめぐる人々」

「石山寺縁起絵巻」によると紫式部は寛弘元年(1004)、新しい物語を執筆するため石山寺へ参籠し、湖面に映る月を見て「源氏物語」の着想を得たと伝わります。  
春の展示はそんな紫式部をめぐる人々、平安貴族たちに焦点を当て、彼らにのつての生活や信仰、文学を中心とした展示を行います。  
時間：午前10時～午後4時(入館は午後3時45分まで)  
会場：石山寺豊浄殿  
入場料：大人(中学生以上) 300円 / 小学生 150円